

UNISSON

SAISON
CULTURELLE
2022-2023

SALLE DE SPECTACLE
DE SAINT JEAN DE LA RUELLE



Agenda

OCTOBRE

SAMEDI 8

Pauline Croze

+ Guilhem Valayé

20H30

PAGE 4

JEUDI 20

Plateau chanson

20H30

PAGE 5

NOVEMBRE

VENDREDI 18

Profs mais pas que

20H30

PAGE 6

VENDREDI 25

Il n'y a qu'un pas

19H

PAGE 7

HORS
LES MURS

DIMANCHE 27

Sanseverino

17H

PAGE 8

DÉCEMBRE

DIMANCHE 4

Le Cabaret

Extraordinaire

17H

PAGE 9

VENDREDI 9

**Concert de Noël
du Conservatoire**

20H30

PAGE 10

SAMEDI 17

**Les petits pas
de couleurs**

17H JEUNE PUBLIC

PAGE 11

JANVIER

VENDREDI 13

Prélude en Bleu Majeur

20H30

PAGE 12

SAMEDI 14

Petit Prélude

17H TRÈS JEUNE PUBLIC

PAGE 13

VENDREDI 27

Gunwood

+ Black Lilys

20H30

PAGE 14

FÉVRIER

VENDREDI 10

Very Math Trip

20H30

PAGE 15

MARS

VENDREDI 10

La flamme

20H30

PAGE 16



DU 17 AU 26

**Exposition Jeanne
Champillou**

PAGE 17

VENDREDI 17

Chante pour lui

20H30

PAGE 18

VENDREDI 31

**Concert de Printemps
du Conservatoire**

20H30

PAGE 19

AVRIL

VENDREDI 14

Vaslo

+ Margot Cavalier

20H30

PAGE 20

SAMEDI 22

Le petit Georges

17H JEUNE PUBLIC

PAGE 21

MAI

VENDREDI 5

La Gâpette

20H30

PAGE 22

VENDREDI 26

Fli

20H30

PAGE 23

JUIN

SAMEDI 3

La valse à 1000 signes

20H30

PAGE 24

INFORMATIONS PRATIQUES

Accueil du public

PAGE 26

Billetterie et tarifs

PAGE 27

**L'équipe de L'Unisson
et les activités**

PAGE 28

**Mentions
obligatoires**

PAGE 29

Plan d'accès

PAGE 30



CHANSON FRANCOPHONE

Pauline Croze

Après les heures grises + Guilhem Valayé

À PARTIR
DE 12 ANS



© Julie Tramoy

SAMEDI

8 OCTOBRE

20H30

BAR
OUVERT

🕒 Durée 2h

TARIF CATÉGORIE 1

Production :
Asterios Spectacles

Avec :
Pauline Croze, chant et guitare
Arnaud Laprêt, batterie
Emmanuel Ralambondrainy,
clavier

En 2005, elle sort son premier album, simplement intitulé Pauline Croze. Il est disque d'or, elle-même est nommée aux Victoires de la musique et enchaîne une tournée d'un an et demi. Le nom de Pauline Croze est sur toutes les lèvres et dans toutes les oreilles.

Pour son 5^e album, Pauline Croze avait « *l'ambition de préparer un album très personnel, alliant mes goûts plus axés sur le groove et les nouvelles musiques dites urbaines que sur la chanson traditionnelle* ».

Et si le style évolue, des constantes s'affichent : la grâce et la subtilité qui habille sa voix.

GUILHEM VALAYÉ

Après 10 ans à naviguer avec 3 minutes sur mer, après une demi-finale de The Voice (2015), après une collaboration avec Zazie, Guilhem Valayé nous livre son EP : « Aubrac ». Il dévoile ses mélodies douces, exactes et efficaces, son écriture confidente, engagée, poétique. Sa voix fière et fidèle, écorchée au détour des sentiments plus complexes s'allie à sa présence scénique, indéfinissable. Et le public est transporté d'une même force.



© DR



Plateau chanson

JEUDI
20 OCTOBRE
20H30

BAR
OUVERT

🕒 Durée 2h15

TARIF DÉCOUVERTES

À PARTIR
DE 12 ANS

Une soirée pour découvrir 3 groupes repérés par L'Unisson et Les Bains Douches, pôle régional chanson.

Abel Chéret

Auteur, compositeur et interprète, Abel Chéret dévoile une vision singulière et poétique de l'amour. Teintée de sensualité, de mélancolie et parfois d'humour cruel, ses chansons pop électroniques piquent droit au cœur. La sortie de son EP « Amour Ultra Chelou » s'est révélé devenir coup de cœur de *France Inter* et découverte de *Libération*.



Rovski

La direction est claire : ne pas se soumettre aux contraintes du duo, et penser une musique minimaliste mais ample. Envisager les textes comme une ouverture sur l'imaginaire et non pas comme une restitution du quotidien : ouvrir des portes. L'utilisation des loopers et la multiplicité des instruments donnent naissance à des morceaux foisonnants et riches. **Sonia imagine, écrit, compose ; Olive compose, arrange, joue de tout, réinvente, restructure.**

Stache

Stache redéfinit la modernité à travers une pop éclatante où le credo « Boys Don't Cry » semble bien vétuste. bercé par les grands piliers de la chanson française, il puise toute sa liberté d'écriture et de production dans une énergie contemporaine pleine de fougue et d'envie.

CONCERT D'ORCHESTRE



Profs mais pas que

À PARTIR
DE 7 ANS

VENDREDI
18 NOVEMBRE
20H30

🕒 Durée 1h15

TARIF DÉCOUVERTES

**15 musiciennes et musiciens,
sous la direction
de Guy-Claude Charcellay**

L'équipe enseignante du Conservatoire revient présenter ses talents artistiques et musicaux. Elles et ils sont profs, d'accord, mais pas que !

Artistes passionné.e.s, réuni.e.s pour l'évènement en formation d'orchestre, investissent la scène de L'Unisson. Cordes, percussions, cuivres et bois se portent et se répondent pour vous faire vibrer.

Vous aurez le plaisir d'entendre des œuvres de Debussy, VWilliams, Chostakovitch... Un programme arrangé et concocté spécialement pour vous, riche en couleurs.

À PARTIR
DE 12 ANS

VENDREDI
25 NOVEMBRE
19H

🕒 Durée 1h

GRATUIT

Hors les murs

Dans le cadre de la journée
de la lutte contre les violences
faites aux femmes

Collectif de l'âtre

Avec :
Ilène Grange
Lucie Lalande

Lieu du spectacle : **Maison pour
tous Rol Tanguy – 4 chemin de
Chaingy – salle polyvalente**

Sur réservation au **02 38 79 58 01**
ou **billetterie-unisson@ville-
saintjeandelaruelle.fr**

Il n'y a qu'un pas

Saynètes, situations/portraits sur
la thématique du lien entre le sexisme
ordinaire et les violences sexistes.

Constamment adapté à l'aune de l'actualité,
le spectacle s'inspire de l'information nationale
et internationale. Solo face public, chants,
duos ou medley de « faits divers » (des crimes),
il s'agit d'un panorama diversifié, énergique
mais aussi drolatique sur la problématique
du sexisme perçu comme « peu grave et sans
conséquence » qui conduit en réalité à une
vision déplorable des Femmes dans la société.
Et c'est précisément là que la déconsidération
et les violences surgissent.

Sanseverino

Les deux doigts dans la prise

DIMANCHE
27 NOVEMBRE
17H

BAR
OUVERT

Ⓞ Durée 1h30

TARIF CATÉGORIE 1

Production :
Astérios Spectacles

Avec :
Sanseverino, guitare et chant
François Puyalto, basse
Stéphane Huchard, batterie

À PARTIR
DE 12 ANS

Après un hommage à François Béranger, suivi de *Sanseverino & Tangomotán*, deux albums relativement différents, comme souvent chez Sanseverino, un nouveau projet a vu le jour. Né de l'envie d'aller arpenter d'autres lieux, de se nourrir d'autres musiques, de se battre avec d'autres mots, revoilà Sanseverino. Un album simple, dit-il, qui permet plus facilement d'élaborer une tournée. « *Partir sur les routes avec un big band, c'est tout de même compliqué en ce moment...* ». Oui, Sanseverino fait preuve d'humour, d'engagement, de lucidité et de combativité.

Voilà donc *Les deux doigts dans la prise* : un trio blues-rock-funk décapant.





Le cabaret extraordinaire

À PARTIR
DE 8 ANS

DIMANCHE
4 DÉCEMBRE
17H

⌚ Durée 1h30

TARIF CATÉGORIE 2

Production
Avril en Septembre

De et avec :
Maria Dolores,
Christian Tétard, Yanowski,
Elise Roche, Immo
Fred Parker, piano
Corentin Rio/Guillaume
Lantonnet, percussions

Le rideau bleu à paillettes se lève sur la Diva madrilène, tout droit sortie d'un film d'Almodovar : Maria Dolores. Aussi irrésistible en sirène qu'en célébrité, la sulfureuse diva foutraque mène cette revue tambour battant. Assistée d'un Jean-Jacques, clown aux talents surprenants, elle orchestre un spectacle aussi dingue que drôle, dans lequel se succèdent des artistes évadés du cirque, de la chanson ou de l'humour. Entre jonglerie farfelue, ritournelle corrosive et violon dingue, cette déjantée Cour des Miracles est un concentré délirant parfaitement maîtrisé. Un carnaval ébouriffant où les univers singuliers de ces virtuoses de tous bords se croisent en de savoureuses rencontres.

ORCHESTRES D'ÉLÈVES

Concert de Noël

VENDREDI
9 DÉCEMBRE
20H30

🕒 Durée 1h

GRATUIT

Sur réservation
auprès du Conservatoire :
02 38 79 58 52

À PARTIR
DE 5 ANS

Aux élèves du Conservatoire, accompagnés de leurs professeur.es, de monter sur scène, de faire briller leurs instruments, d'affûter leurs techniques et de vous livrer le fruit de leur travail.

Bois et cuivres raisonneront à L'Unisson

Musiciennes et musiciens en herbe, archi motivé.es, revêtu.es de leurs plus jolis pulls de Noël et de paillettes, oublient le trac pour entrer dans la lumière et interpréter des morceaux du répertoire classique, parfois arrangés à la sauce contemporaine.



© DR



© Dominique Chauvin

Les petits pas de couleurs

À PARTIR DE 3 ANS

SAMEDI
17 DÉCEMBRE
17H

⌚ Durée 45 minutes

TARIF JEUNE PUBLIC

Conception chorégraphique et
interprétation :
Marie-Laure Gilberton

Mise en scène :
Jean-François Maurier

Musique (création et
interprétation) :
Yvan Descamps

La découverte des couleurs est l'un des premiers apprentissages des petits. Ils apprennent à les reconnaître, à les nommer et à les relier au monde, tout comme le fait la danseuse-clown du spectacle.

Les enfants ont un goût naturel pour la danse, langage accessible à tous. Et le clown porte cette universalité, il s'inscrit dans le présent avec une sincérité absolue. Le rire qu'il provoque repose sur une empathie avec le spectateur, une complicité humaine, c'est un rire poétique. L'enfant se retrouve naturellement à travers un personnage clownesque.

Un spectacle très visuel haut en couleurs.

ÉCHAPPÉE BURLESQUE AUX COULEURS DE KANDINSKY

Prélude en Bleu Majeur

À PARTIR
DE 8 ANS

VENDREDI
13 JANVIER
20H30

🕒 Durée 55 minutes

TARIF JEUNE PUBLIC

Compagnie **Choc Trio**

Avec :
Claude Cordier

Mise en scène :
Priscille Eysman

Prélude en Bleu Majeur projette Monsieur Maurice dans le monde vertigineux de la peinture abstraite de Vassily Kandinsky.

Surpris dans sa routine quotidienne, le personnage bascule dans un univers visuel extraordinaire, peuplé de formes, de couleurs et d'apparitions virtuelles sorties tout droit des tableaux du peintre. Elles l'entraînent au cœur de l'imaginaire et de la création, l'invitent à une découverte surprenante et ludique de l'art abstrait.

Une lecture originale de l'œuvre de Kandinsky dans un langage scénique propre au théâtre gestuel, visuel et musical. Entre mimes et arts visuels.

Info dress code : pour être en phase avec Monsieur Maurice habillez-vous en blanc et noir !

Le Petit Prélude

SAMEDI
14 JANVIER
17H

⌚ Durée 35 minutes

TARIF JEUNE PUBLIC

Compagnie Choc Trio

Avec :
Claude Cordier

Mise en scène :
Priscille Eysman

Le *Petit Prélude* est une adaptation du *Prélude en Bleu Majeur* pour le très jeune public.

Cette lecture originale de l'œuvre de Kandinsky dans un langage scénique propre au théâtre gestuel, visuel et musical, entre mimes et arts visuels, une fois adapté dans sa durée, parle aussi aux tout petits.

Monsieur Maurice est projeté dans le monde vertigineux de la peinture extraite de Vassily Kandinsky. L'univers visuel extraordinaire, peuplé de formes, de couleurs et d'apparitions virtuelles sorties tout droit des tableaux du peintre agiteront l'imaginaire et la création, dès le plus jeune âge.

Info dress code : pour être en phase avec Monsieur Maurice habillez-vous en blanc et noir !

À PARTIR
DE 3 ANS



CONCERT



© Jim Rosenberg

Gunwood

+ Black Lilys

VENDREDI

27 JANVIER

20H30

BAR
OUVERT

🕒 Durée 2h15

TARIF CATÉGORIE 2

Zamora Prod

Avec :

Gunnar Ellwanger : chant, guitare

Jeff Preto : basse, chant

David Jarry Lacombe :

batterie, chant

Oubliez les armes à feu, ce Gun-là, c'est pour Gunnar, Gunnar Ellwanger. Une naissance en Angleterre, des parents allemands, une adolescence en région parisienne après une enfance outre-Rhin : et voilà un trilingue au prénom... Scandinave. Comme un symbole du brassage de cultures qui alimente l'identité de Gunwood. Le "wood", c'est le bois, l'arbre, ses racines enfouies et ses branches conquérantes. À quoi bon choisir entre poésie folk et puissance rock, entre liberté des seventies et tranchant des nineties, entre harmonies irlandaises et reliefs américains quand on peut tout entremêler et créer ainsi de nouvelles boutures ?

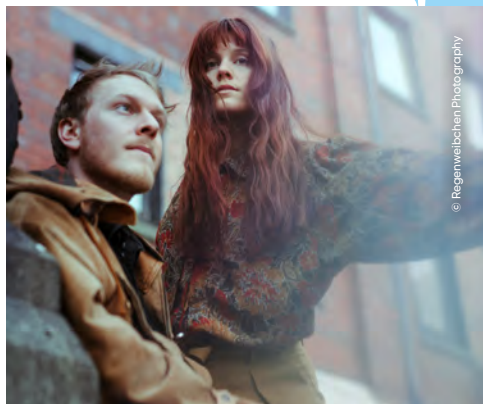
BLACK LILYS

Camille Faure : chant, clavier,

Robin Faure : guitares, chant

Label La Ruche

Une voix fragile, fêlée, douce, et pourtant puissante, portée par des mélodies aussi pop que sombres. Des boucles hypnotisantes. Une présence scénique accentuée par les personnalités de Camille et Robin qui fusionnent, comme une force née d'une gémellité. Une magnifique douceur pour l'âme, une rareté du paysage musical.



© Regenweibchen Photography

SHOW HUMORISTIQUE ET SCIENTIFIQUE

Very Math Trip

VENDREDI
10 FÉVRIER
20H30

🕒 Durée 1h30

TARIF CATÉGORIE 2

Les 2 Belges Productions

Avec : **Manu Houdart**

Sous la direction de **Thomas le Douarec**

Avec une énergie débordante, Manu Houdart s'amuse à nous démontrer que les mathématiques se cachent partout dans nos vies, que le théorème de Pythagore peut se glisser incognito dans une partie de foot, que le bonheur, avec un grand B, et l'amour, avec un grand A, peuvent dépendre d'une simple équation. Et cela même quand on est nul.le en maths. Car pour donner le goût, il faut donner le sens.

Very Math Trip est un show familial drôle, à la passion contagieuse, truffé d'anecdotes et de moments « Woahh » qui nous embarque pour un voyage ludique, pédagogique au pays des mathématiques. Qui l'eût cru ?

**Un one-math-show
aussi inédit qu'inoubliable !**

SAYNÈTES DE THÉÂTRE

La Flamme

Le Sexe Olympique

À PARTIR
DE 12 ANS

Dans le cadre de Festiv'Elles

VENDREDI
10 MARS
20H30

🕒 Durée 55 minutes

GRATUIT

Hors les murs

Collectif de l'âtre

Avec : **Lucie Lalande et Ilène Grange**

Lieu : **Dojo des Trois Fontaines –
Avenue Mendes-France**

Sur réservation : **02 38 79 58 01**
ou **billetterie-unisson@
ville-saintjeandelaruelle.fr**

Le spectacle est une juxtaposition de saynètes qui retracent chronologiquement la lutte des femmes sportives pour accéder à la compétition olympique et paralympique, la visibilité et la considération de leur travail, de leur pouvoir dans ce secteur.

Figures célèbres, contextes/situations documentés précis, histoire du sport sont abordés, le tout lié aux secteurs du journalisme, de la politique, de la musique.

Le sport est un espace de représentation crucial pour parler de la force et de la puissance des femmes, puisque les muscles, la confrontation, la compétition et l'effort de force sont au centre de ses enjeux : aspects qui ne sont pas traditionnellement attribués aux Femmes.

EXPOSITION

Dans le cadre de Festiv'Elles

**DU 17
AU 26 MARS**

ENTRÉE LIBRE ET GRATUITE

De 14h à 18h en semaine
et de 10h à 18h
les samedis et dimanches

L'exposition
est accompagnée de
la projection
du documentaire
consacré à l'artiste.

Dimanche 19 mars
à 14h30 et à 16h30,
ateliers de céramique
avec les moules de Jeanne
Champillou (familial, gratuit)

Exposition réalisée
par l'association
Jeanne Champillou –
Le Clos de Joÿe



© Thierry Cantelupo, Région Centre, Inventaire Général - 2010 - ACADP

Jeanne Champillou

Née à Saint-Jean le Blanc, Jeanne Champillou (1897-1978) est issue d'une famille de souche vigneronne et porte rapidement un regard familier sur le monde rural qui l'entoure.

C'est grâce aux cours de piano qu'elle donne dès 1916 qu'elle peut s'acheter le matériel de dessin qu'elle convoite. Elle apprend au fil du temps la technique de l'eau-forte et expérimente la pointe sèche, le vernis mou, l'aquatinte. Elle expose pour la première fois en 1922 à Orléans. La guerre la conduit sur les chemins de l'exode. Puis en 1947, à 50 ans, elle se renouvelle encore et commence la céramique. Ses activités s'étendent à la céramique architecturale.

Femme libre, cultivant une quête personnelle d'art de vivre, mue par ses envies de découvertes, Jeanne Champillou livre une œuvre débordante d'humanité, véritable témoignage du monde paysan.



SPECTACLE PLURIDISCIPLINAIRE CHANTÉ

Chante pour lui

À PARTIR
DE 12 ANS

À l'occasion
du Printemps des poètes

VENDREDI
17 FEVRIER
20H30

⌚ Durée 1h15

TARIF CATÉGORIE 2

Naga Prod

Avec :

Georgia Hadjab : voix

Fred Ferrand : accordéon

Simon Couratier :

saxophones, flûte, machines

Ale Vuillermin :

création vidéo et lumières

Younes Bekraoui :

ingénieur du son

Johanna Levy :

chorégraphe, regard extérieur

Georgia Hadjab chante le poète Mahmoud Darwich, dans ce spectacle qui mêle poésie, chant, musique et vidéo autour d'une œuvre faite de contrastes entre la fragilité et la sensibilité humaine face à la violence du monde.

L'univers de Darwich est vaste : sa façon de dénoncer, de parler du massacre, de l'occupation, de son exil, de sa quête d'identité perpétuelle, et à la fois cette façon de parler d'amour du temps, de contemplation, de la femme et de la féminité. Colère en tant que poète sur cette terre, force pour se battre mais aussi l'amour de la vie, la poésie de Darwish est très imagée et crée des paysages.

« Ami si le canari ne chante pas pour toi,
Ne blâme nul autre que toi
Ami, si le canari ne chante pas
Chante pour lui, chante... »

Mahmoud Darwish

En parallèle du spectacle, une exposition de Salih, artiste calligraphe orléanais, sera présentée à la médiathèque Anna Marly du 14 au 28 mars.



Concert de printemps

JEUDI
31 MARS
20H30

🕒 Durée 1h15

GRATUIT

Direction : **Guy-Claude Charcellay,**
directeur du Conservatoire

Sur réservation auprès du
Conservatoire : 02 38 79 58 52

Après les orchestres d'harmonie à Noël, c'est au tour des cordes d'investir la scène de L'Unisson.

Violons, altos, violoncelles et contrebasses partent en goguette, entre musique symphonique et électrique symphonie.

Un programme enlevé proposé par les élèves et leurs professeurs.e.s.

À PARTIR
DE 5 ANS



Vaslo

+ Margot Cavalier

À PARTIR
DE 12 ANS

VENDREDI
14 AVRIL
20H30

BAR
OUVERT

⌚ Durée 2h15

TARIF CATÉGORIE 2

Avec :

Vaslo : chant, guitare,
clarinette, loops
Martina Rodriguez :
violoncelle

Pierre Mahier : batterie

Porté par les musiques d'Europe de l'Est, le Klezmer et le fado, ces sonorités qui ouvrent un passage de la mélancolie au festif, Vaslo nous tient par un fil entre 2 émotions, 2 réalités.

Avec passion et rythme, les choses graves de la vie se muent en volupté, en simple beauté.

L'intensité vocale et les interprétations nous emportent dans quelques douces transes aériennes, le jeu de boucles, saisissant, nous captive et nous dépose sur un nuage.

Vaslo a remporté de nombreux prix au cours des derniers mois :
Prix Magid Cherfy au festival Pause Guitare 2022 / Coup de cœur Charles Cros 2022 / Premier Prix du Mans Pop Festival 2022 / Prix Georges Moustaki 2021 : Prix du Jury + Prix du Public / Rencontres Matthieu-Côte 2021 : Prix du Jury + Prix du Public

MARGOT CAVALIER

Une pop subtile, un groove assumé, entremêlés de ballades aux tendances parfois américaines, voilà les quelques ingrédients de la recette réussie de Margot Cavalier. L'artiste caresse nos oreilles et tricote des chansons où les histoires d'amour se croisent avec une légère nostalgie. Un univers à la fois féérique et déterminé dans lequel il fait bon entrer.



© Germain Gilbert

Le Petit Georges

SAMEDI
22 AVRIL
17H

🕒 Durée : 1h

TARIF JEUNE PUBLIC

Production Cholbiz

BOULE : Guitare, voix, accordéon, synthétiseur et autres
Richard DESTANDAU
(Théâtre de la Lune Bleue) et **Mathias ANNE : théâtre d'ombres**

Mélangant chansons, scènes narratives et théâtre d'ombres, « Le petit Georges » retrace la vie de Georges Brassens, de sa naissance au début de son succès.

C'est l'histoire du petit Georges, né le 22 octobre 1921 à Cette (qui deviendra Sète en 1928), de son enfance méditerranéenne à sa rencontre en 1952 avec Jacques Canetti qui lui fera enregistrer son premier disque et rencontrer le succès.

Le parcours d'un enfant, fils de mère italienne qui chante toute la journée des airs napolitains, de tarentelles et de sardanes. Le parcours d'un jeune homme déporté au STO, déserteur, en « planque » à Paris. Un jeune homme fils de maçon qui refusera le déterminisme en partant pour Paris plutôt que de reprendre le métier de son père.

Le parcours d'un poète en devenir qui traverse son époque en observateur, autodidacte tenace.

À PARTIR
DE 8 ANS



© Agathe Ferrandez



La Gâpette

VENREDI

BAR
OUVERT

5 MAI
20H30

🕒 Durée 1h15

TARIF CATÉGORIE 2

Production Le Bon Scèn'Art

Avec :

Accordéon-Chant :
Hélène Provost

Banjo-Guitares-Trombone :
Pierre-Luc Martin

**Chant-Lead-Guitare-
Trompette :** Rodolphe Cornier

Saxophones : Simon Allain

Batterie : Mino Berlan

Contrebasse : Gaël Ros

L'enveloppe festive des chansons de La Gâpette, riches en instrumentations, révèle des textes militants emplis d'émotion. Considérant le bistrot comme réel microcosme de la société, les artistes installent à chaque concert leur véritable comptoir sur lequel ils vous servent complicité, humanité et générosité, dans un esprit libre et solidaire.

Le groupe prend possession de la scène (du bar) immédiatement, incarne ses textes, vit son spectacle. De la mise en scène à la musique, tout est mis au service du texte. Crescendo, explosions, ralentissements, respirations et le public reste suspendu aux histoires de ces musicien.ne.s.

« De la Chanson Française du meilleur cru ! » –
ARTE CONCERTS

« Une musique festive donnant la vie à des textes souvent sombres et graves : un paradoxe qui met les valeurs humaines en première ligne » – **FRANCOFANS**

À PARTIR
DE 10 ANS



© Koo LY

Fli

À PARTIR
DE 7 ANS

VENDREDI
26 MAI
20H30

⌚ Durée 1h

TARIF CATÉGORIE 2

**Spectacle à la croisée de la danse
et de l'univers circassien**

Par la **Compagnie Art Move Concept**

Chorégraphie :
Soria Rem et Mehdi Ouachek

Conception et scénographie :
Mehdi Ouachek

Interprétation : **Inès Valacher,
Manon Mafri, Kevin Mischel,
Jackson Ntcham, Artëm Orlov,
Soria Rem, Mehdi Ouachek**

Création lumières :
Jean-Yves Desaint Fuscien

Musique : **Jean Du Voyage –
augmenté de musiques additionnelles**

Pour leur 5^e création, Soria et Mehdi continuent d'explorer l'univers imaginaire qui leur est propre, cette fois-ci à travers « Fli », un personnage lunaire à la fois tendre et déjanté.

Mehdi Ouachek développe un humour s'inspirant du cinéma muet. Sur scène : 7 danseurs Hip-Hop, contemporains et circassiens, pointures dans leurs disciplines respectives.

3 femmes et 4 hommes mis en scène à travers des personnages farfelus, drôles et touchants.

« Fli » présente la performance physique de ses interprètes, mais surtout l'émotion qui s'en dégage, dans un voyage poétique et émouvant. Un spectacle pour les petits qui rêvent en grand, et les grands qui souhaitent retrouver l'enfant qui sommeille en eux.

SPECTACLE



La valse à 1000 signes

À PARTIR
DE 8 ANS

© DR

SAMEDI
3 JUIN
20H30

🕒 Durée 1h

TARIF CATÉGORIE 2

Par le collectif **Rêve Brut**

**Spectacle participatif et
inclusif, bilingue langue
des signes**

Création 2023

Avec : **Jacques Brel,
Mathieu Jouanneau, Fred
Albert Le Lay, Marieeva
Martin-Kowalik, Edith Piaf,
Boris Vian, Stroame, etc.**

Dans le théâtre sensoriel, les histoires se racontent par le corps et se transmettent par le mouvement des émotions.

Au fil de ce spectacle, le public valsera ainsi d'un sens à l'autre, à la redécouverte des grands classiques de la chanson française.

Osez entrer au cœur de cette danse de partage ! Vivons ensemble une rencontre intense entre des cultures, des langues et des chansons.

Paroles du collectif Rêve Brut

Notre collectif artistique confronte les regards entre différentes disciplines artistiques pour transmettre des histoires au public et créer de l'impulsion. Dans une société qui se cherche et se perd parfois, nos créations ont pour intention de rendre à tous l'envie d'aller de l'avant. Sur scène, ça bouge !

16 & 17
JUN
2023

le
grand

FESTIVAL DE
MUSIQUES
ACTUELLES

U!

#31

Accueil du public

Les portes de L'Unisson ouvrent 45 minutes avant la représentation.
La salle est accessible environ 15 minutes avant le début du spectacle.
Le placement est libre, sauf mention contraire ou jauge réduite.
Les portes de L'Unisson, ou des structures d'accueil des spectacles
hors les murs, ferment au début du spectacle.

RETARDATAIRES, EMPÊCHEMENTS



Les billets ne sont ni repris ni échangés, sauf annulation de la part de l'organisateur. L'entrée de la salle sera refusée à toute personne retardataire.

Nous pouvons comprendre un aléa de la vie (embouteillages, panne de voiture, etc.) dans ce cas, merci de nous prévenir pour que nous puissions trouver des solutions.

ACCUEIL DES ENFANTS



Les spectacles identifiés « jeune public » ou « familial » sont accessibles aux enfants, selon les mentions d'âge précisées dans le programme. Les enfants doivent être accompagnés d'au moins un adulte responsable. Les autres spectacles ne seront pas accessibles aux enfants. Nous vous remercions alors de respecter les indications du programme.

ACCUEIL DES PERSONNES À BESOINS SPÉCIFIQUES



L'Unisson est accessible aux personnes à mobilité réduite. L'accès des chiens d'accompagnement est autorisé (quel que soit le motif du besoin).



Afin de vous faciliter l'entrée en salle, merci de nous prévenir à l'avance de votre venue lors de l'achat des billets ou de la réservation.



Un système d'aide à l'écoute des personnes malentendantes est disponible à la billetterie de L'Unisson, prêté contre une pièce d'identité.

PHOTOGRAPHIES ET ENREGISTREMENTS



Sauf précisions particulières en début de spectacle, les enregistrements sonores, photos ou vidéos des spectacles sont interdits. Les photographes peuvent nous contacter pour toute accréditation.

CONFORT DE TOUS



Boissons et nourriture sont interdites dans la salle. Les téléphones portables resteront silencieux.

Billetterie & tarifs

BILLETTERIE

Où et comment acheter vos places ?

À L'UNISSON

- Du lundi au vendredi de 9h30 à 12h30 et de 14h à 17h
- Les soirs de spectacle
- Sur rendez-vous



Moyens de paiement acceptés :
espèces, chèque, carte bancaire, pass-culture

EN LIGNE

À partir de votre téléphone mobile, de votre tablette ou de votre ordinateur **billetterie-saintjeandelaruelle.mapado.com**
Ou rendez-vous en page d'accueil du site de la ville de Saint Jean de la Ruelle.

PAR COURRIER

À l'attention du Pôle Diffusion Culturelle
Merci de joindre une enveloppe timbrée libellée à vos nom et adresse ainsi qu'un chèque libellé à l'ordre du Trésor public.

CONTACT BILLETTERIE

Par téléphone : 02 38 79 58 01

Par e-mail : billetterie-unisson@ville-saintjeandelaruelle.fr

Afin de bénéficier des tarifs réduits, merci de vous munir des justificatifs appropriés.
NB : Aucun billet ne sera réservé sans que le paiement soit effectué.



TARIFS

CATÉGORIE 1

Tarif plein : 15 €

Tarif Réduit et Comités d'entreprises : 12 €

Elèves du conservatoire municipal : 9 €

CATÉGORIE 2

Tarif plein : 12 €

Tarif Réduit et Comités d'entreprises : 9 €

Elèves du conservatoire municipal : 5 €

JEUNE PUBLIC ET DÉCOUVERTES

Tarif plein : 8 € | **Tarif Réduit :** 5 €

TARIFS RÉDUITS

Sur présentation d'un justificatif, le tarif réduit est applicable aux personnes de moins de 18 ans, aux étudiant-e-s, aux personnes à la recherche d'un emploi, aux bénéficiaires du RSA ainsi qu'aux adultes porteurs d'un handicap.

ABONNEMENTS

- 20%

DE RÉDUCTION
sur l'achat
de billets pour
3 spectacles

- 30%

DE RÉDUCTION
sur l'achat
de billets pour
5 spectacles

L'équipe de l'Unisson et les activités de la salle

Direction /

Programmation

Elise Turbat

Tel. 02 38 79 58 54

prog-unisson@

ville-saintjeandelaruelle.fr

Billetterie /

Administration

Lambert Chazot

Tel. 02 38 79 58 01

admin-unisson@

ville-saintjeandelaruelle.fr

billetterie-unisson@

ville-saintjeandelaruelle.fr

Régie technique

Laurent Sevestre

Tel. 02 38 79 58 02

tech-unisson@

ville-saintjeandelaruelle.fr

Merci aux agents du service entretien, aux techniciennes, techniciens, ingénieur.e.s du son et de la lumière qui complètent l'équipe.

LES ACTIVITÉS

L'Unisson accueille la programmation culturelle de la commune ainsi que des projets culturels, des événements municipaux et associatifs plaçant le lien social au cœur de leur action.

Lieu de culture, L'Unisson a également vocation à accueillir en résidence des artistes et des compagnies locales et nationales pour faciliter leur travail de création.

Enfin, les salles de L'Unisson sont ouvertes à la location.

Renseignements par email ou téléphone auprès de Lambert Chazot.

Mentions obligatoires

Le cabaret extraordinaire

Le Cabaret Extraordinaire (humour, cirque et chanson) – Création collective

Mise en scène : Armelle Hédin

Maîtresse de cérémonie : Maria Dolores

Direction musicale : Fred Parker

Régie générale : et son Quentin Régnier /

Lumière : Alexandre Barthélémy /

Costumes : Élise Roche et Carole Gérard

Production : Avril en Septembre, Viviane Chaîne-Ribeiro
Partenaires : CNV, l'Adami, la ville de Bois d'Arcy, la ville de Meudon, la ville de Vincennes. **Crédits photo :**

Stéphane Laniray, Stella K, Gilles Rammant, Sofi Nadler. **Auteurs :** Frédéric Aliotti, John Barry, C. Velasquez Dolores, M. Emer, Lula Hugot, Yann Girard, A. Hédin, Immo, F. Lauriquet, L. Madiot, F. Pallem, P. Rivière, J-M. Rivière, E. Roche, C. Tétard.

Les petits pas de couleurs

Création lumière : Florian Delattre

Construction : Adrien Alessandrini

Petites mains de fées, décors et costumes :

Béregère Gilberton et Hélène Guichard

Coproduit par : le Théâtre de l'Usine (Eragny-sur-Oise)

Soutenu par : Le Conseil Départemental du Val d'Oise et la Ville d'Eragny-sur-Oise

Prélude en bleu majeur et Petit prélude

Création vidéo Christoph Guillermet

Musique : Gilles Bordonneau

Mise en jeu et en cosmos : Valery Rybakov

Création Lumière : Dominique Grignon

Costume : Coline Dalle

Production : Compagnie Choc Trio

Coproduction : La Maison, Scène conventionnée / Nevers (58) – Maison Pour Tous / Aiffres (79) – L'Alizé / Guipavas (29)

Soutiens : OARA Office Artistique Région Nouvelle Aquitaine – Département de la Vienne – Département des Landes – SPEDIDAM

Partenaires : Maison des Arts / Brioux

sur Boutonne (79) – Maison Maria Casarès /

Alloue (16) – La Margelle / Civray (86) –

Espace Agapit / St Maixent l'Ecole (79) –

La Cascade, Pole National Cirque / Bourg

St Andréol (07) – CRABB / Biscarrosse (40) –

La Passerelle / Fleury Les Aubrais (45) –

Centre des Arts / Meudon (92)

Le petit Georges

Spectacle créé en 2021

Coproduction et soutien :

Théâtre Antoine Vitez d'Ivry

sur Seine (94), Trianon Transatlantique

de Sotteville lès Rouen (76),

Communauté d'Agglomération

Rochefort Océan (17), Ville de Louviers

(27), compagnie Daru-Thémpô /

Le Manipularium (Fabrique de culture

des arts de la marionnette en Essonne),

Les Nuits du Chat (34)

Production : Cholbiz

La Gâpette

Un spectacle-concert produit par

Le Bon Scén/Art et co-produit par le

Centre Culturel Jacques Duhamel de Vitry.

Fli

Production : Compagnie Art Move Concept

Co-production : Les Gémeaux / Sceaux /

Scène Nationale, CCN de Créteil et du Val-

de-Marne / Compagnie Käfig – direction

Mourad Merzouki, CCN de La Rochelle /

Cie Accrorap – direction Kader Attou

Avec le soutien de : Le Plus Petit Cirque

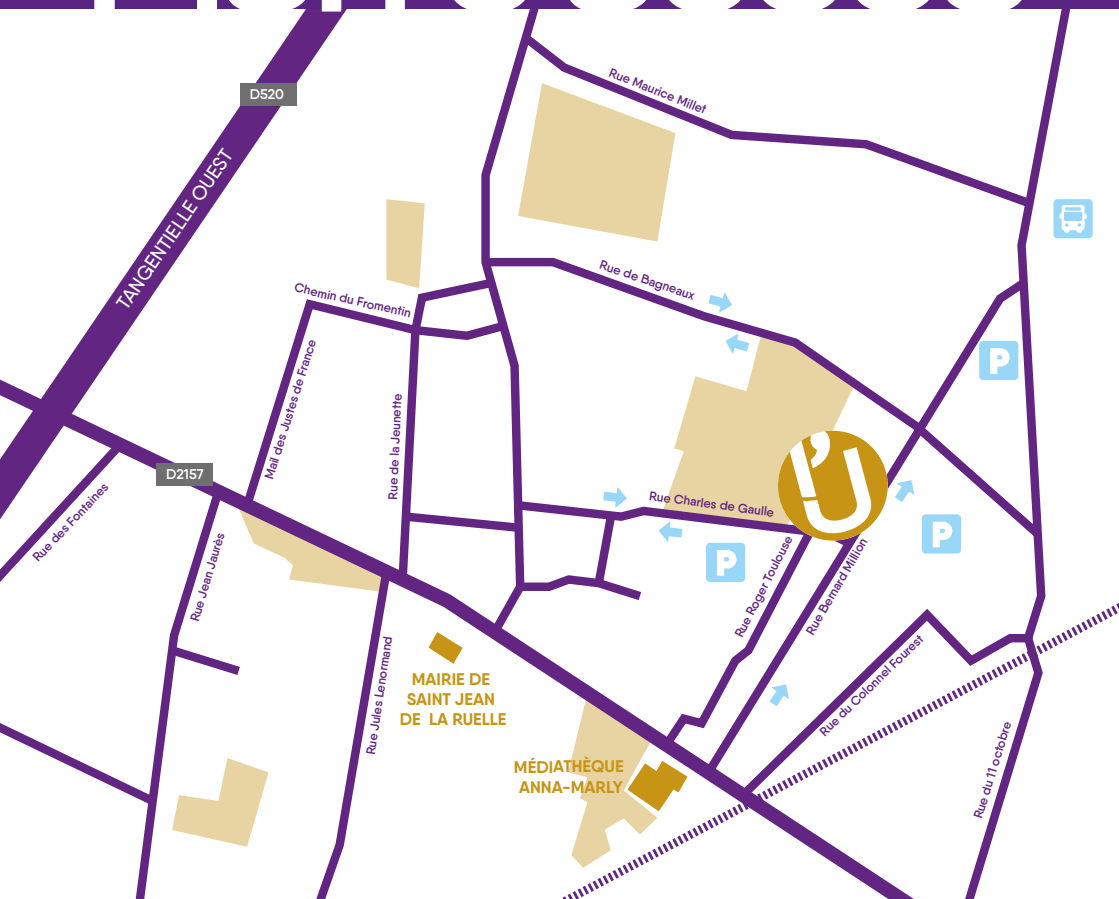
du Monde à Bagneux, le Café Danses

Bobby Sand à Savigny-le-Temple

La Valse à 1 000 signes

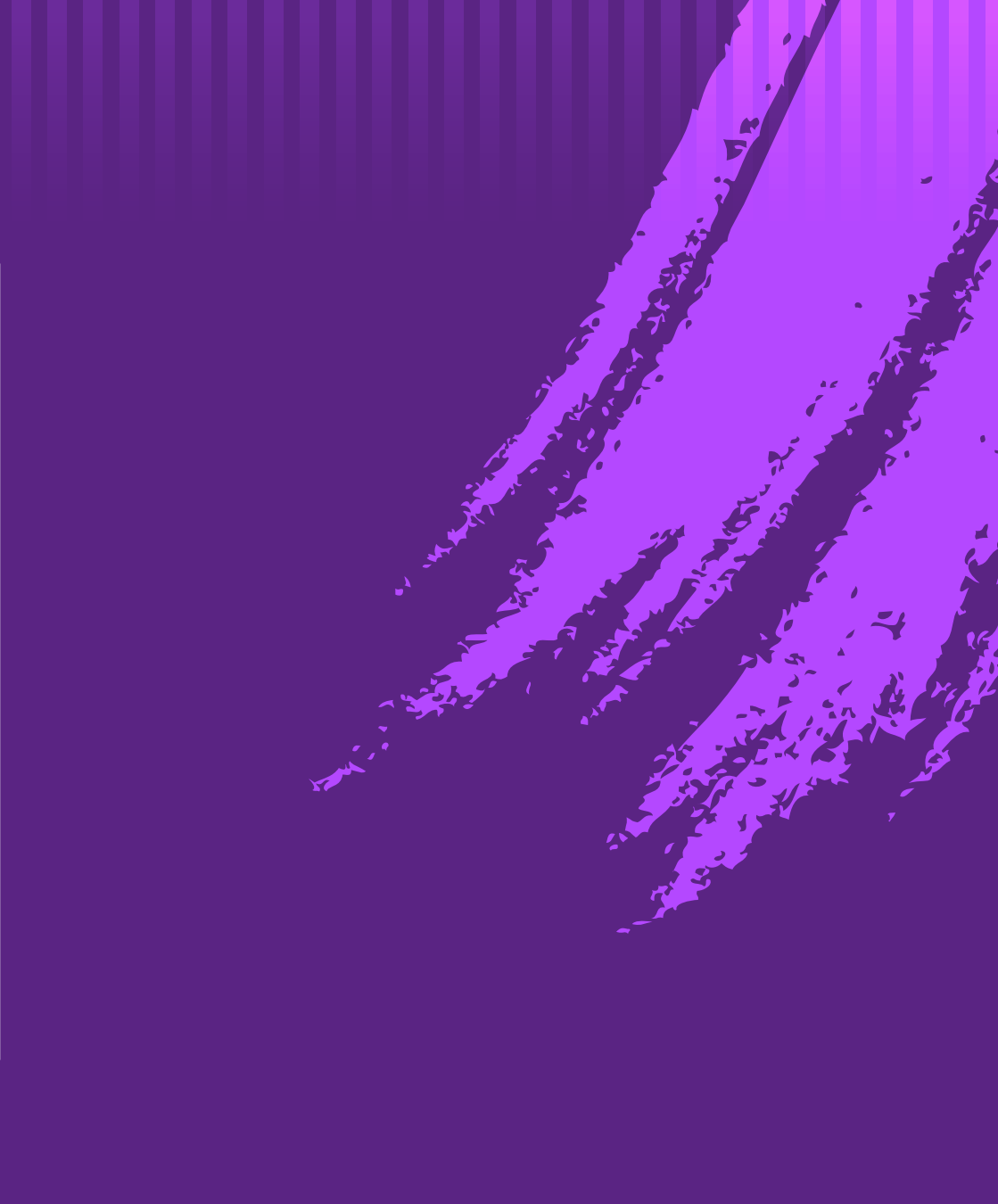
Avec le soutien de la Ville d'Orléans

Plan d'accès



LIGNE 3 : arrêt Anna Marly

LIGNE 4 : arrêt Mairie de Saint Jean de la Ruelle



Numéros de licence

Licence 1 PLATESV-D-2021-004381

Licence 2 PLATESV-D-2021-004379

Licence 3 PLATESV-D-2021-004380

L'UNISSON

27, rue Bernard-Million
45140 Saint Jean de la Ruelle
02 38 79 58 01
admin-unisson@ville-saintjeandelaruelle.fr

Retrouvez toute l'actualité de L'Unisson sur le site
www.ville-saintjeandelaruelle.fr et sur   @lunissonsjr

Création et réalisation :  BBDO

PARTENAIRES

