

LE RELAIS ASSISTANTES MATERNELLES

LIEU RESSOURCE PETITE ENFANCE : ECOUTE, ACCUEIL, INFORMATION, ORIENTATION

P ARENTS ET FUTURS PARENTS

Vous recherchez **un mode de garde** pour votre enfant ? Vous vous questionnez sur le mode le plus adapté ?

Vous souhaitez connaître les **démarches administratives** à effectuer pour une préinscription en structure collective ou en crèche familiale ?

Vous envisagez de **recruter une assistante maternelle** ou une garde d'enfants à domicile et vous vous questionnez sur vos droits et obligations d'employeurs ?

E NFANTS



Le relais, par la mise en place d'ateliers jeux et de rencontre favorise :



La découverte de **nouveaux lieux et jeux**, en compagnie de son assistante maternelle,



Le développement de **relations entre enfants**,



L'apprentissage de la vie en collectivité,

A SSISTANT(E)S MATERNEL(LE)S

Vous souhaitez vous renseigner sur **l'obtention de l'agrément** permettant d'exercer la profession ?

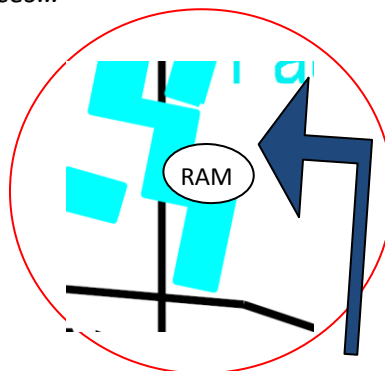
Vous aimeriez **rencontrer des collègues** assistantes maternelles et rompre l'isolement ? Vous voulez confronter et nourrir vos pratiques professionnelles ?

Vous envisagez de vous engager en **formation** ?

Vous avez des doutes sur votre **statut, vos droits et obligations** ?

L'animatrice du RAM est là pour répondre à vos questionnements, vous accompagner dans vos démarches et vous orienter en cas de besoin vers les partenaires compétents

Plan d'accès...



Centre Communal d'Action Sociale
Pôle Petite Enfance - Famille

CONTACT

L'animatrice reçoit sur
rendez-vous

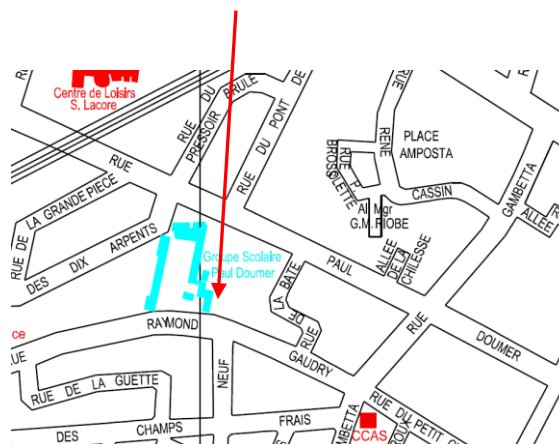
Laissez votre message avec vos
coordonnées au

 **02 38 72 71 19**

Ou par courriel à l'adresse suivante

ram@ville-saintjeandelaruelle.fr

24, Rue Raymond GAUDRY



VILLE DE SAINT JEAN DE LA RUELLE

RELAIS ASSISTANTES MATERNELLES

