

INFOS TRAVAUX

AMÉNAGEMENT DE L'A10 AU NORD D'ORLÉANS

DU 19 AU 23
JUIN 2023

A10 FERMETURES ORLÉANS NORD

La nuit du lundi 19 juin 2023,
de 20h à 6h

Sur l'autoroute A10, les équipes du chantier réalisent le rabotage des chaussées, mettent en œuvre des enrobés et appliquent de la signalisation horizontale (peinture). Pour cela, des fermetures sont nécessaires la nuit du lundi 19 juin au mardi 20 juin 2023, de 20h à 6h.

- Fermeture de l'entrée Orléans nord (n°14 sur A10) en direction de Tours / Bordeaux et Bourges / Clermont-Ferrand / Toulouse,
- Fermeture de la bretelle de sortie d'Orléans nord (n°14 sur A10) en provenance de Paris,
- Basculement sur 3 km entre Orléans nord (n°14 sur A10) et la bifurcation A10/A71 : les usagers circulent sur 2 voies dans chaque sens.

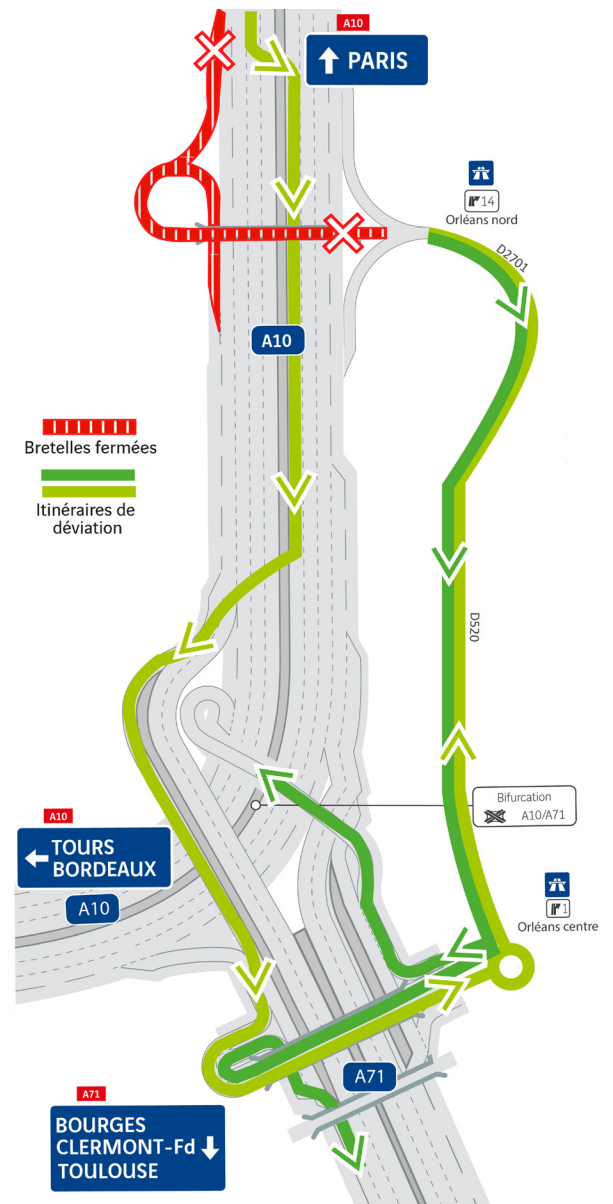
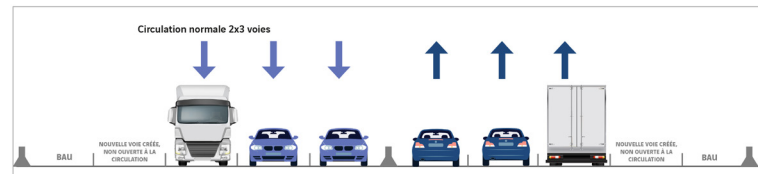
ITINÉRAIRES DE DÉVIATION

POUR LES USAGERS DE L'A10 EN PROVENANCE DE PARIS SOUHAITANT SORTIR À ORLÉANS NORD (N°14) :

- > continuer sur l'autoroute A10, emprunter le basculement de circulation, puis l'autoroute A71,
- > emprunter la sortie Orléans centre (n°1 sur A71),
- > suivre la déviation mise en place sur le réseau local (D520>D2701) pour rejoindre Saran.

DEPUIS L'EXTÉRIEUR :

- > les usagers sont invités à emprunter l'entrée Orléans centre (n°1 sur A71) pour la direction de Tours / Bordeaux ou Bourges / Clermont-Ferrand / Toulouse.



INFOS TRAVAUX

AMÉNAGEMENT DE L'A10 AU NORD D'ORLÉANS

DU 19 AU 23
JUIN 2023

A10 DÉLESTAGE ORLÉANS NORD

La nuit du mardi 20 juin 2023,
de 20h à 6h

Sur l'autoroute A10, les équipes du chantier réalisent le rabotage des chaussées, mettent en œuvre des enrobés et appliquent de la signalisation horizontale (peinture). Pour cela, des fermetures sont nécessaires la nuit du mardi 20 juin au mercredi 21 juin 2023, de 20h à 6h.

- Délestage de l'A10 en provenance de Paris à Orléans nord (n°14)
- Fermeture de l'entrée Orléans nord (n°14 sur A10) en direction de Tours / Bordeaux et Bourges / Clermont-Ferrand / Toulouse.

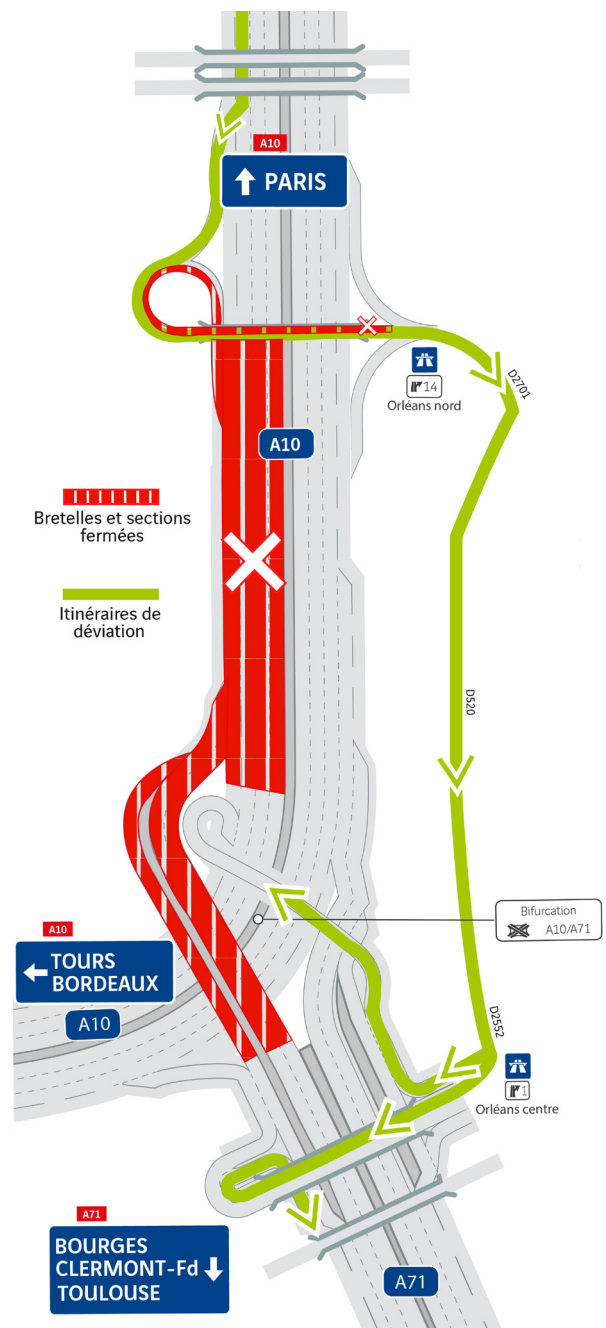
ITINÉRAIRE DE DÉVIATION

POUR LES USAGERS DE L'A10 EN PROVENANCE DE PARIS SOUHAITANT SE DIRIGER VERS TOURS / BORDEAUX OU BOURGES / CLERMONT-FERRAND / TOULOUSE :

- > emprunter la sortie Orléans nord (n°14 sur A10),
- > suivre la déviation mise en place sur le réseau local (D2701>D520>D2552) pour rejoindre La-Chapelle-Saint-Mesmin.
- > prendre l'entrée Orléans centre (n°1 sur A71) en direction de Tours / Bordeaux ou Bourges / Clermont-Ferrand / Toulouse.

DEPUIS L'EXTÉRIEUR :

- > les usagers sont invités à emprunter l'entrée Orléans centre (n°1 sur A71) pour la direction de Tours / Bordeaux ou Bourges / Clermont-Ferrand / Toulouse.



INFOS TRAVAUX

AMÉNAGEMENT DE L'A10 AU NORD D'ORLÉANS

DU 19 AU 23
JUN 2023

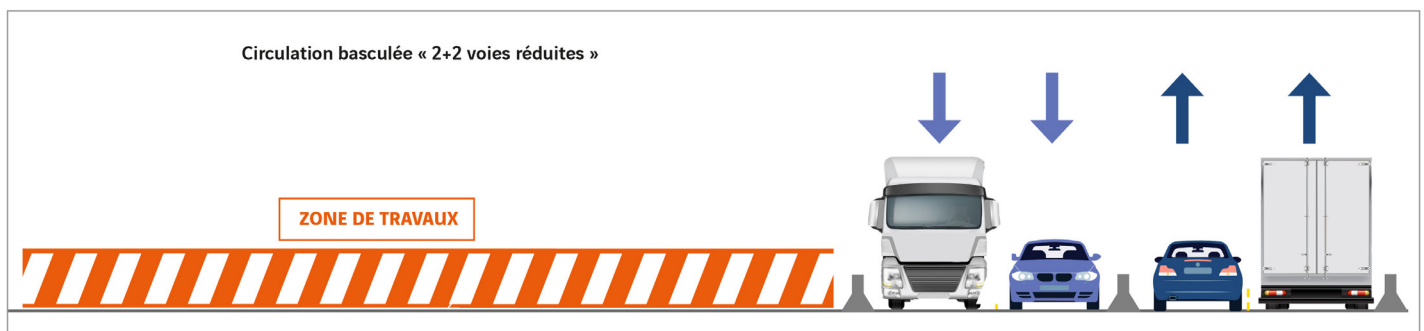
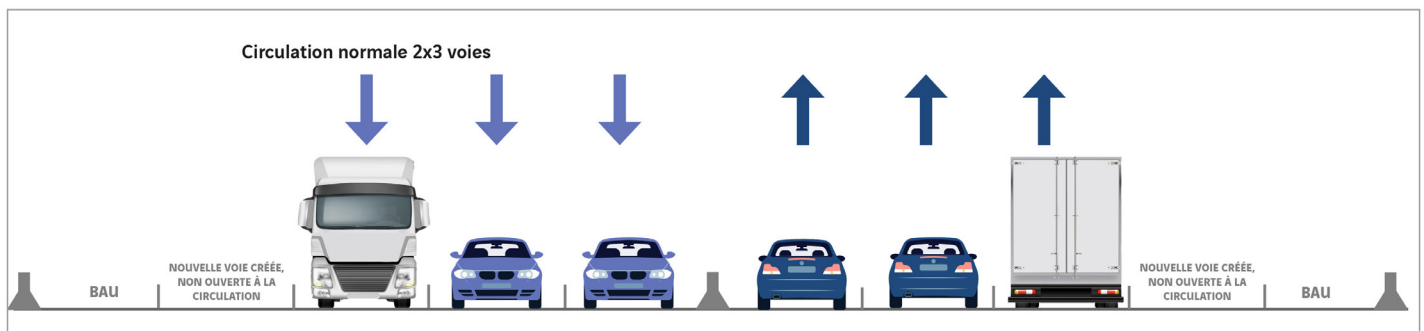
A10

BASCULEMENT BIFURCATION A10/A71 > ORLÉANS NORD

Sur l'autoroute A10 les équipes du chantier réalisent le rabotage de chaussées, la mise en œuvre des enrobés et appliquent la signalisation horizontale (peinture). Pour cela, un basculement est nécessaire.

Du mercredi 21 juin 2023 à 6h au
jeudi 22 juin 2023 à 6h (jour et nuit)

- Basculement sur 3 km entre la bifurcation A10/A71 et Orléans nord (n°14 sur A10) : les usagers circulent sur 2 voies dans chaque sens.



INFOS TRAVAUX

AMÉNAGEMENT DE L'A10 AU NORD D'ORLÉANS

DU 19 AU 23
JUIN 2023

A71 DÉLESTAGE ET FERMETURE ORLÉANS CENTRE

La nuit du jeudi 22 juin 2023,
de 20h à 6h

Sur l'autoroute A10 les équipes du chantier réalisent le rabotage de chaussées, la mise en œuvre des enrobés et appliquent la signalisation horizontale (peinture). Pour cela, un délestage et des fermetures sont nécessaires la nuit du jeudi 22 juin au vendredi 23 juin 2023, de 20h à 6h.

- Délestage de l'A71 en direction de Paris et Bordeaux à Orléans centre (n°1),
- Fermeture de la bretelle d'entrée Orléans centre (n°1 sur A71) en direction de Paris et Tours/Bordeaux,
- Fermeture de la section Tours/Paris sur l'A10.

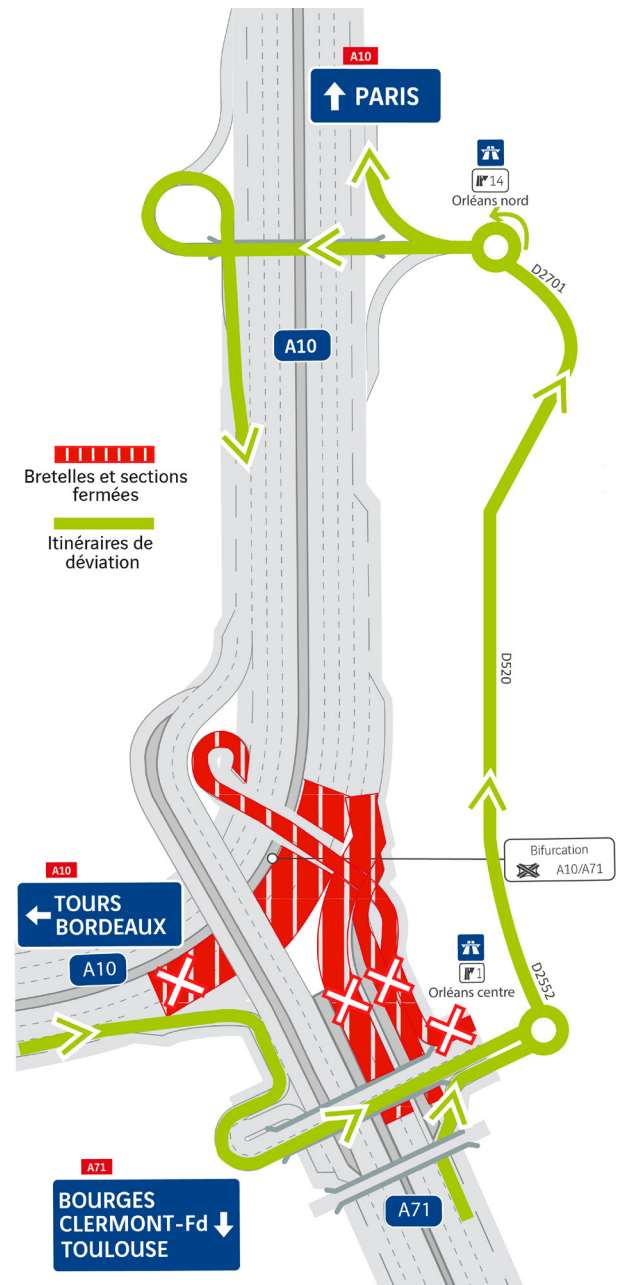
ITINÉRAIRES DE DÉVIATION

POUR LES USAGERS EN PROVENANCE DE BOURGES / CLERMONT-FERRAND / TOULOUSE OU TOURS / BORDEAUX SOUHAITANT SE RENDRE EN DIRECTION DE PARIS ET BORDEAUX :

- > emprunter la sortie Orléans centre (n°1 sur A71),
- > suivre la déviation mise en place sur le réseau local (D2552>D520>D2701) pour rejoindre Saran,
- > prendre l'entrée Orléans nord (n°1 sur A10) en direction de Paris ou Tours / Bordeaux.

DEPUIS L'EXTÉRIEUR :

- > les usagers sont invités à emprunter l'entrée Orléans nord (n°1 sur A10) pour la direction de Paris ou Tours / Bordeaux.



Information : Mon bulletin circulation est un service gratuit de VINCI Autoroutes, qui permet aux voyageurs de préparer au mieux leur trajet. <https://mon-bulletin-circulation.vinci-autoroutes.com/>