

INFOS TRAVAUX

AMÉNAGEMENT DE L'A10 AU NORD D'ORLÉANS

DU 17 AU 21
JUILLET 2023

A10 SORTIE OBLIGATOIRE MEUNG-SUR-LOIRE

La nuit du lundi 17 juillet 2023, de 20h à 6h

Sur l'autoroute A10, les équipes du chantier mettent en œuvre des enrobés et appliquent de la signalisation horizontale (peinture). Pour cela, des fermetures sont nécessaires la nuit du lundi 17 juillet au mardi 18 juillet 2023, de 20h à 6h.

- **Sortie obligatoire à Meung-sur-Loire (n°15 sur A10) en provenance de Tours / Bordeaux.**
- **Fermeture de l'entrée Meung-sur-Loire (n°15 sur A10) en direction de Paris.**

ITINÉRAIRE DE DÉVIATION

POUR LES USAGERS EN PROVENANCE DE TOURS / BORDEAUX SOUHAITANT SE RENDRE EN DIRECTION DE PARIS OU BOURGES / CLERMONT-FERRAND / TOULOUSE :

- > emprunter la sortie Meung-sur-Loire (n°15 sur A10),
- > suivre la déviation mise en place sur le réseau local (D2552 > D520 > D2701) pour rejoindre La Chapelle-Saint-Mesmin,
- > emprunter l'entrée Orléans centre (n°1 sur A71) en direction de Paris ou Bourges / Clermont-Ferrand / Toulouse.

DEPUIS L'EXTÉRIEUR, POUR LA DIRECTION DE PARIS OU BOURGES / CLERMONT-FERRAND / TOULOUSE :

- > les usagers sont invités à emprunter l'entrée Orléans centre (n°1 sur A71).



INFOS TRAVAUX

AMÉNAGEMENT DE L'A10 AU NORD D'ORLÉANS

DU 17 AU 21
JUILLET 2023

A71 SORTIE OBLIGATOIRE & FERMETURES

A10 BIFURCATION A10 / A71

Les nuits du mardi 18 juillet, mercredi 19 juillet et jeudi 20 juillet 2023 (3 nuits), de 20h à 6h

Sur les autoroutes A10 et A71, les équipes du chantier mettent en œuvre des enrobés et appliquent de la signalisation horizontale (peinture). Pour cela, des fermetures sont nécessaires les nuits du mardi 18 au mercredi 19 juillet 2023, du mercredi 19 au jeudi 20 juillet et du jeudi 20 au vendredi 21 juillet 2023, de 20h à 6h.

- **Sortie obligatoire à Orléans centre (n°1 sur A71) en provenance de Bourges / Clermont-Ferrand / Toulouse.**
- **Fermeture de l'entrée Orléans centre (n°1 sur A71) en direction de Paris et de Tours/Bordeaux.**
- **Fermeture de la section Tours / Paris au niveau de la bifurcation A10/A71.**
- **Fermeture de la sortie Orléans nord (n°14 sur A10) en provenance de Bourges / Clermont-Ferrand / Toulouse et de Tours / Bordeaux.**

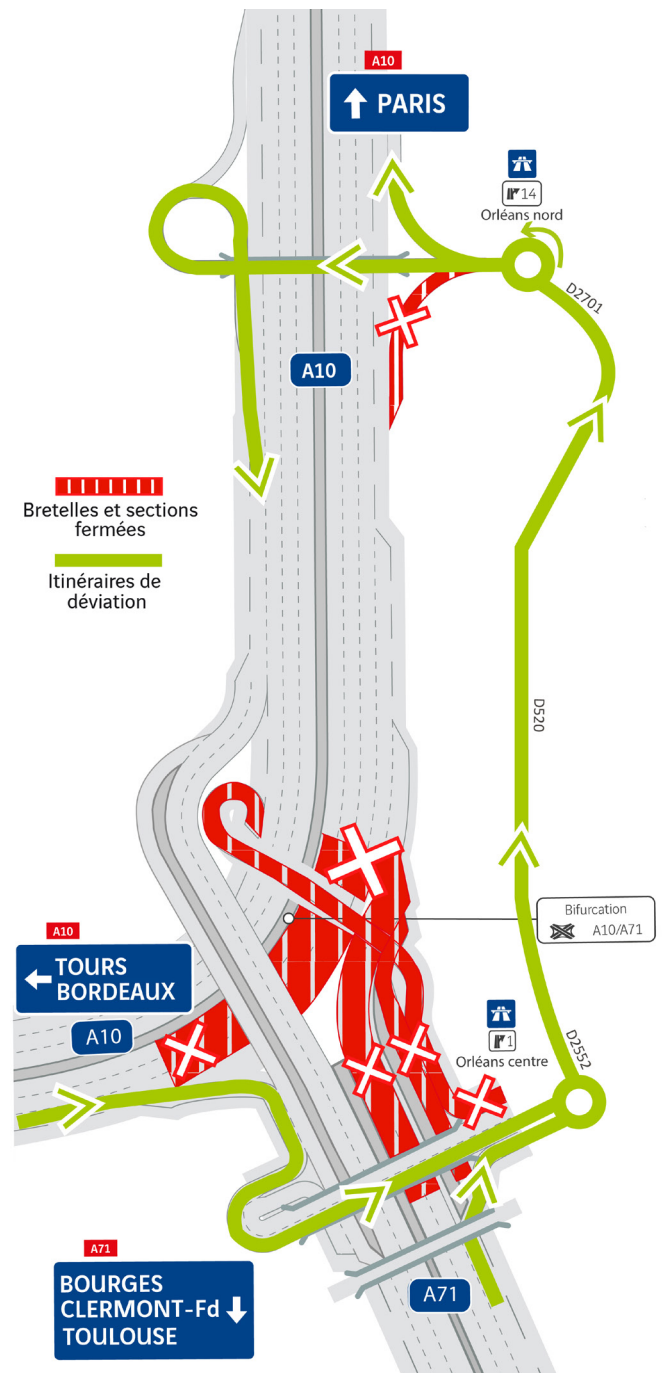
ITINÉRAIRES DE DÉVIATION

POUR LES USAGERS EN PROVENANCE DE BOURGES / CLERMONT-FERRAND / TOULOUSE OU DE TOURS / BORDEAUX SOUHAITANT SE RENDRE EN DIRECTION DE PARIS OU TOURS / BORDEAUX :

- > emprunter la sortie Orléans centre (n°1 sur A71),
- > suivre la déviation mise en place sur le réseau local (D2552 > D520 > D2701) pour rejoindre Saran,
- > emprunter l'entrée Orléans nord (n°14 sur A10) en direction de Paris ou Tours / Bordeaux.

DEPUIS L'EXTÉRIEUR, POUR LA DIRECTION DE PARIS OU TOURS / BORDEAUX :

- > les usagers sont invités à emprunter l'entrée Orléans nord (n°14 sur A10).



INFOS TRAVAUX

AMÉNAGEMENT DE L'A10 AU NORD D'ORLÉANS

DU 17 AU 21
JUILLET 2023

A71 FERMETURE BIFURCATION A10 / A71

La nuit du mercredi 19 juillet 2023,
de 20h à 6h

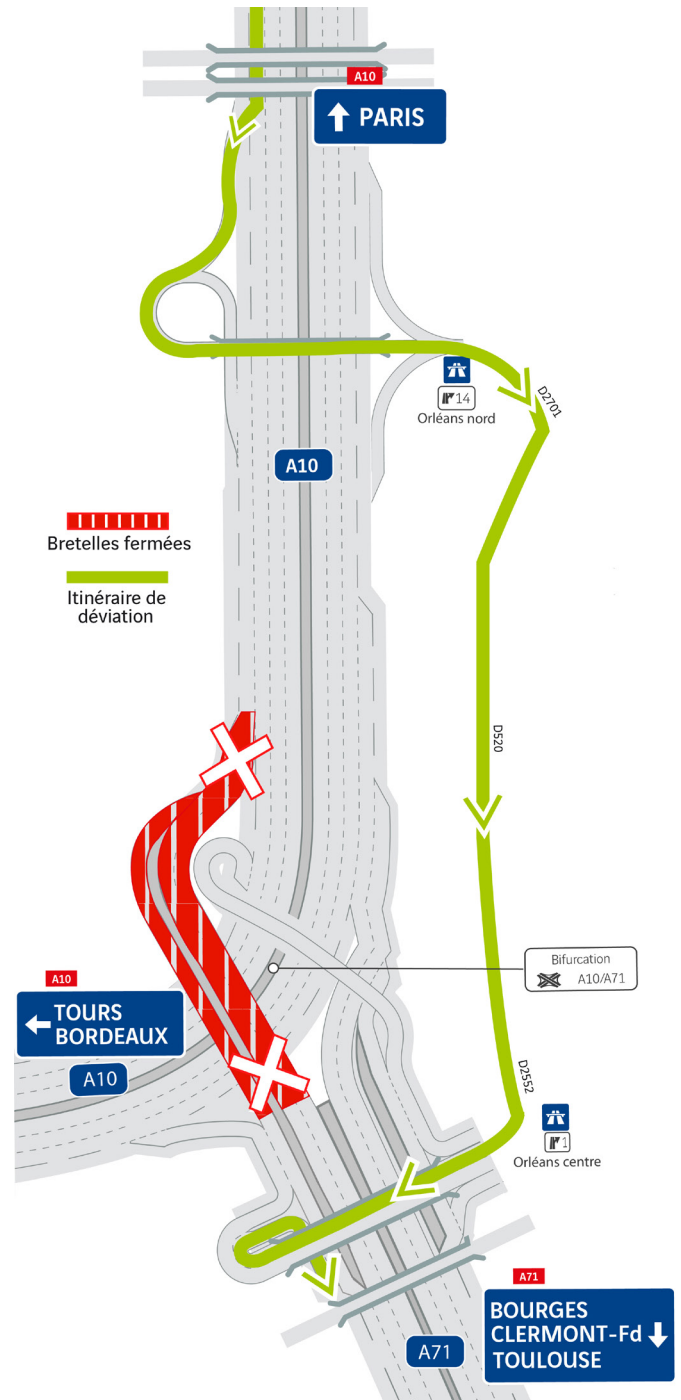
Sur l'autoroute A71, les équipes du chantier mettent en œuvre la signalisation verticale directionnelle (portiques). Pour cela, une fermeture est nécessaire la nuit du mercredi 19 au jeudi 20 juillet 2023, de 20h à 6h.

- Fermeture de la section Paris / Bourges en provenance de Paris et en direction de Bourges / Clermont-Ferrand / Toulouse.

ITINÉRAIRE DE DÉVIATION

POUR LES USAGERS EN PROVENANCE DE PARIS SOUHAITANT SE RENDRE EN DIRECTION DE BOURGES / CLERMONT-FERRAND / TOULOUSE :

- > emprunter en amont la sortie Orléans nord (n°14 sur A10),
- > suivre la déviation mise en place sur le réseau local (D2552> D520>D2701) pour rejoindre La Chapelle-Saint-Mesmin,
- > emprunter l'entrée Orléans centre (n°1 sur A71) en direction de Bourges / Clermont-Ferrand / Toulouse.



Information : Mon bulletin circulation est un service gratuit de VINCI Autoroutes, qui permet aux voyageurs de préparer au mieux leur trajet. <https://mon-bulletin-circulation.vinci-autoroutes.com/>